

第112回 光風会展

絵画・工芸

112th KOFUKAI ART EXHIBITION

2026年4月15日(水) >>> 4月27日(月)

10:00~18:00(入場17:30まで) 最終日15:00終了(入場14:30まで) 休館日/21日(火)

国立新美術館 東京都港区六本木7-22-2
1階/A・B・C・D展示室

主催:一般社団法人 光風会 後援:東京都

巡回展/名古屋・京都・広島

光風会は明治45年、中澤弘光、三宅克己、杉浦非水、山本森之助、小林鍾吉、岡野 榮、跡見 泰の若い画家たち7人により白馬会解散の翌年に設立されました。

「特別の主張とか抱負と云う看板はありません。春が来て無意識に咲いた野の草花の様なもの……隠れた無名の花を自由に紹介する広い花園を開拓した……」と設立趣意書にあります。後進を育成する思い、和を尊ぶ精神、謙虚に作品に向き合う姿勢が志となり伝統になりました。

次世代に向けて、これからもさらなる歴史を築いていきたいと願っています。

出品作品募集

搬入日時

4月3日(金)・4日(土)

10:00~16:00

搬入場所

国立新美術館地下1階 光風会展受付

第111回光風会展 受賞作品

絵画

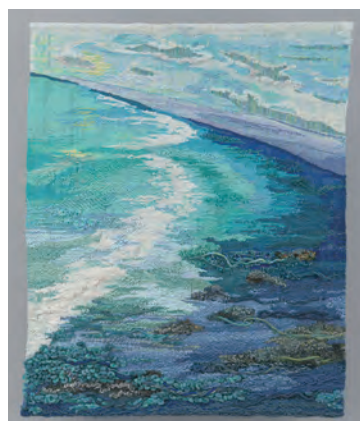


文部科学大臣賞
関野 智子/颯—HAYATE

工芸



東京都知事賞
根岸 亮子/天と地と



杉浦非水記念賞
広藤 典子/希望の白波(織)

作品要項

[絵画] 油彩、水彩、版画、その他

[工芸] 陶器、磁器、漆芸、紙芸、金工、染、織、硝子、刺繍、人形、七宝、木竹、皮革、その他

※出品作品は各種公募団体への未発表作品に限ります。

出品点数(一般出品)/1人2点まで

[絵画] 30号~F100号まで。

額縁の幅は刃先を入れて6cm以内。

水彩・版画マット幅は5cm以内。

[工芸] 平面・立体共に額縁を含め幅150cm以内。重量50kg以内。

出品
手順

30号から
出品できます

搬入

搬入日時/4月3日(金)・4日(土)
10:00~16:00

搬入場所/国立新美術館地下1階 光風会展受付

搬出入は代行業者に依頼することができます。

詳しくは光風会事務所までお気軽にご相談ください。
※工芸作品は必ずしっかりと梱包してください

出品申込書の請求

電話、FAX、または「光風会展出品申込書の送付申請フォーム※」にてお申し込みください。

※光風会ホームページ内より(要メールアドレス)

出品料金の払込み

出品申込書に同封の払込用紙を使って、出品料12,000円をお支払いください。

払込み期限/3月24日(火)まで
(期限を過ぎた場合にはご連絡ください)

学生・40歳以下
無料

入選発表

入選発表/4月8日(水)

光風会のホームページで発表/18:00~
審査結果は郵送でも通知します。

絵画



田村一男記念賞
長谷川 満智子/夏の夜の夢



SOMPO美術館賞
松本 優月/雪原の結晶

辻 永記念賞
青柳 泰生/昔日譚



光風会会員賞
佐伯 育郎/番人・軍艦島~Isis



光風会会員賞
白石 美佐子/夕暮れ時には・・



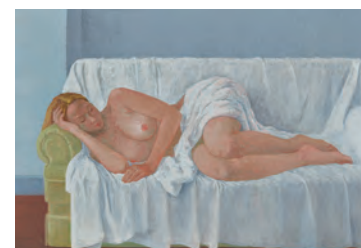
光風会会員賞
長岡 一豊/航空模型少年



光風会会員賞
橋本 弘幸/生 一花は咲く一



光風会会員賞
柳 辰太郎/樹映



桜賞
白木 啓嗣/柔らかな光の注ぐ部屋で



桜賞
曾我 章/廃車と男と



桜賞
谷 晶子/思惟



光風会友賞
奥田 悠歩/目覚め



光風会友賞
塚脇 恵子/夢

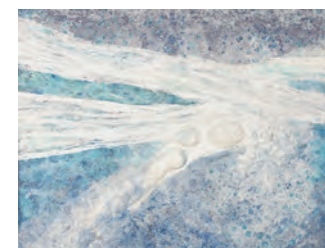


光風会友賞
中野 日和/刻

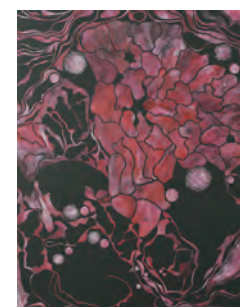
工芸



光風会会員賞
河村 尚江/創星(染)



光風会会員賞
服部 朋子/水の足跡(紙)



光風会友賞
森 美恵/分裂(紙)



光風工芸賞
児玉 冬木/奏(陶)



光風賞
峯岸 遼/草花と少女

一般社団法人 光風会

〒171-0043 東京都豊島区要町1-3-4 光風会館

tel.03-3957-8009 fax.03-3957-8099 ※東京展会期中のお問い合わせは03-6812-9921(呼)まで

<https://kofu-kai.jp/>

最新の開催情報については
光風会ホームページでご確認ください



関連イベント案内

- 会員アートセッション—作品がつながる新たな出会い—/4月15日(水)11:00~12:00(各展示会場)
- 作品研究会/4月15日(水)13:40~14:40(各展示会場)
- ギャラリートーク「制作過程を語る」—絵画部・工芸部各1名による—/4月19日(日)13:30~(展示会場)
- ミニ解説会/毎日(15日・19日・21日・27日を除く)13:30~(展示会場)
- 光風会選抜展2026 前年度受賞—9人のかたち—/4月22日(水)~28日(火) 松坂屋上野店
- 光風会選抜展2026—創造への挑戦—/5月3日(日・祝)~10日(日) 東京都美術館

第112回

光風会

絵画・工芸

2026年 4月15日(水) ≫ ≫ 4月27日(月)

10:00～18:00 (入場17:30まで) 最終日15:00終了 (入場14:30まで) 休館日／21日(火)

国立新美術館

東京都港区六本木7-22-2
東京メトロ千代田線
「乃木坂駅」6出口直結
1階／A・B・C・D展示室

主催：一般社団法人 光風会 後援：東京都

入場料／一般：1000円 団体(20名以上)半額 70歳以上・大学生以下・障害者手帳携帯者と付添人1名・美術家連盟会員・国立新美術館で同時開催の展覧会入場者(要半券)：無料

公募

学生・40歳以下出品料無料

搬入日時

4月3日(金)・4日(土)

10:00～16:00

搬入場所

国立新美術館地下1階 光風会展受付

巡回展 / 名古屋・京都・広島

※最新の開催情報・関連イベントの詳細は
光風会ホームページでご確認ください。

<https://kofu-kai.jp/>



一般社団法人 光風会

〒171-0043 東京都豊島区要町1-3-4 光風会館 tel.03-3957-8009 fax.03-3957-8099
※東京展会期中の問い合わせは03-6812-9921(呼)まで