

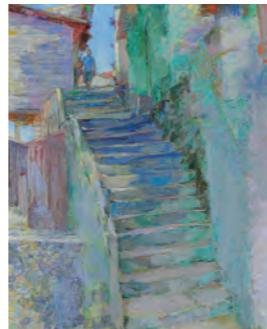
前年度
絵画
受賞作品
15
pictures



[文部科学大臣賞] ■福田 あさ子／瞬く



[辻永記念賞] ■福本 弥生／
time on the table



[田村一男記念賞] ■飯塚 康弘／
空に想う



[損保ジャパン日本興亜美術財団賞]
■住吉 由佳子／悠 - III



[T氏会員賞] ■高山 博子／灯 明



[F氏会員賞] ■野村 滋子／ZOO



[N氏会員賞] ■会田 志津男／河口堰



[光風会会員賞] ■酒井 英実／
古いクレーン



[光風会会員賞] ■橋本 弘幸／生



[光風会会員賞] ■早崎 和代／春の余韻



[光風会会員賞] ■正守 荘志／炉



[光風会友賞] ■高田 望／眺望



[光風会友賞] ■立木 雅子／雪が降る



[光風会友賞] ■藤田 和章／
朝のレッスン



[光風賞] ■森 美由希／枯

第105回記念光風会オリジナルトートバックの販売(限定300個)

第105回の光風会を記念して光風会オリジナルトートバックを会場にて販売いたします。
光風会創立の立役者の一人である杉浦非水のポスターデザインをあしらったオシャレなトートバックです。
光風会展の図録がピッタリと収納できますので、会場内売店にて併せてお買い求めください。

記念展
特別企画

材質／不織布
色／ブラック
寸法／W約30cm×H約36cm 持ち手の長さ約55cm
価格／300円(税込)

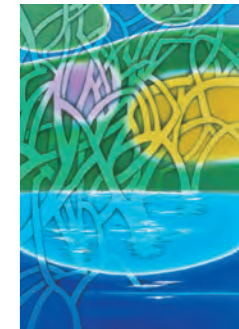
デザインはイメージです



前年度
工芸
受賞作品
6
crafts



[杉浦非水記念賞] ■
松澤 英丈／コンポート「遊」[木竹]



[三橋國民賞] ■今井 ひさ子／
マンゴロブのフォルム・IV [染]



[光風会会員賞] ■梅本 上子／春の宴
[七宝]



[光風会会員賞] ■中島 則子／
またあした [人形]



[光風会友賞] ■服部 朋子／雪晴の朝
[紙芸]



[光風工芸賞] ■八尋 峰子／舞う [陶]

第105回記念光風会出品要項

[絵画] 油彩、水彩、版画、その他

[工芸] 陶器、磁器、漆芸、紙芸、金工、染、織、硝子、刺繍、人形、七宝、木竹、皮革、その他

※出品作品は各種公募団体への未発表作品に限ります。

上記に違反していると主催者が判断した作品は受け付けない場合があります。

[絵画] F100号まで 額縁の幅は刃先を入れて6cm以内
水彩・版画マット幅は5cm以内

[工芸] 平面・立体共に額縁を含め幅150cm以内
重量は50kg以内

出品点数(一般出品) / 1人2点まで

<http://kofu-kai.jp/>
光風会のホームページにも
詳しく説明しています

出品手順

1. 出品申込書の請求

返信用切手92円を同封の上、光風会までお申し込みください。
郵送先／〒171-0043 東京都豊島区要町1-3-4 光風会館

2. 出品料金の払込み

出品申込書に同封の払込用紙を使って、出品料10,000円をお支払いください。
※学生は半額(5,000円)
払込み期限／**3月26日(火)まで** (期限を過ぎた場合にはご連絡ください)

3. 搬入

搬入日時／**4月5日(金)・6日(土)** 10:00～16:00
搬入場所／国立新美術館 地下1F 搬入口

4. 入選発表

入選発表／**4月10日(水)** 18:00(ホームページ <http://kofu-kai.jp/>)
光風会のホームページで発表し、郵便でも通知します。

お申し込みはこちら!

tel.03-3957-8009

作品研究会に参加しましょう!

作品研究会では、制作途中の作品を講師がアドバイス
しますので、ぜひ参加してみてください。(要研究会費)

絵画研究会 会期／毎年2月上旬～3月中旬頃
会場／各地方の学習センターなど
工芸研究会 会期／毎年2月上旬頃
会場／東京文化会館

●ご不明な点は光風会事務局に、なんでもご相談ください。

地方からも搬入出代行業者でラクラク!

出品申込みの代行から終了後の搬出までは搬入出代
行業者に任せて安心。専用のトラックなので、絵画作品
は大掛かりな木組みの梱包も不要です。

※工芸作品は必ずしっかりと梱包してください